

# 观音寺镇羊楼坪村村庄规划（2021—2035 年）

## 公告版

### 一、村庄概况

羊楼坪村隶属于常德市桃源县观音寺镇、是常德市西南边陲小镇，与怀化市沅陵县接壤。羊楼坪村位于镇域南部。东至桃儿埇村，西接马宗岭村，南抵燕家坪村，北靠杨家溪村。距离省道 2 公里，观燕线是进出村内的主要对外通道，连接省道 S318 距离县城 65 公里，至观音寺镇区 13 公里。

### 二、规划范围

本次规划范围为羊楼坪行政区范围，总面积约为 9.22 平方公里。

### 三、规划期限

规划期限与桃源县观音寺镇国土空间规划保持一致，2020 年为规划基期年，2025 年为规划近期年，2035 年为规划目标年。

### 四、规划目标

根据桃源县村庄分类与布局，以及羊楼坪村现状以耕地、浅丘林地为主的自然条件，明确为农业发展类村庄。

规划将羊楼坪村定位为：依托良好的生态环境资源开展旅居度假、农事体验等乡村旅游服务以及有机稻、食用油、黄金茶叶、红薯粉等特色农副产品生产加工销售，将本村建设成桃源县高效农业发展示范村、常德市农业观光乡村旅游目的地。

约束性目标规划至 2035 年，羊楼坪村耕地保有量 2524.94 亩，永久基本农田保护面积 2333.69 亩。生态保护红线面积 203.15 公顷。；

生态公益林面积 246.1 公顷；村庄建设用地规模不超过 40.36 公顷；留白指标 8.45 公顷。

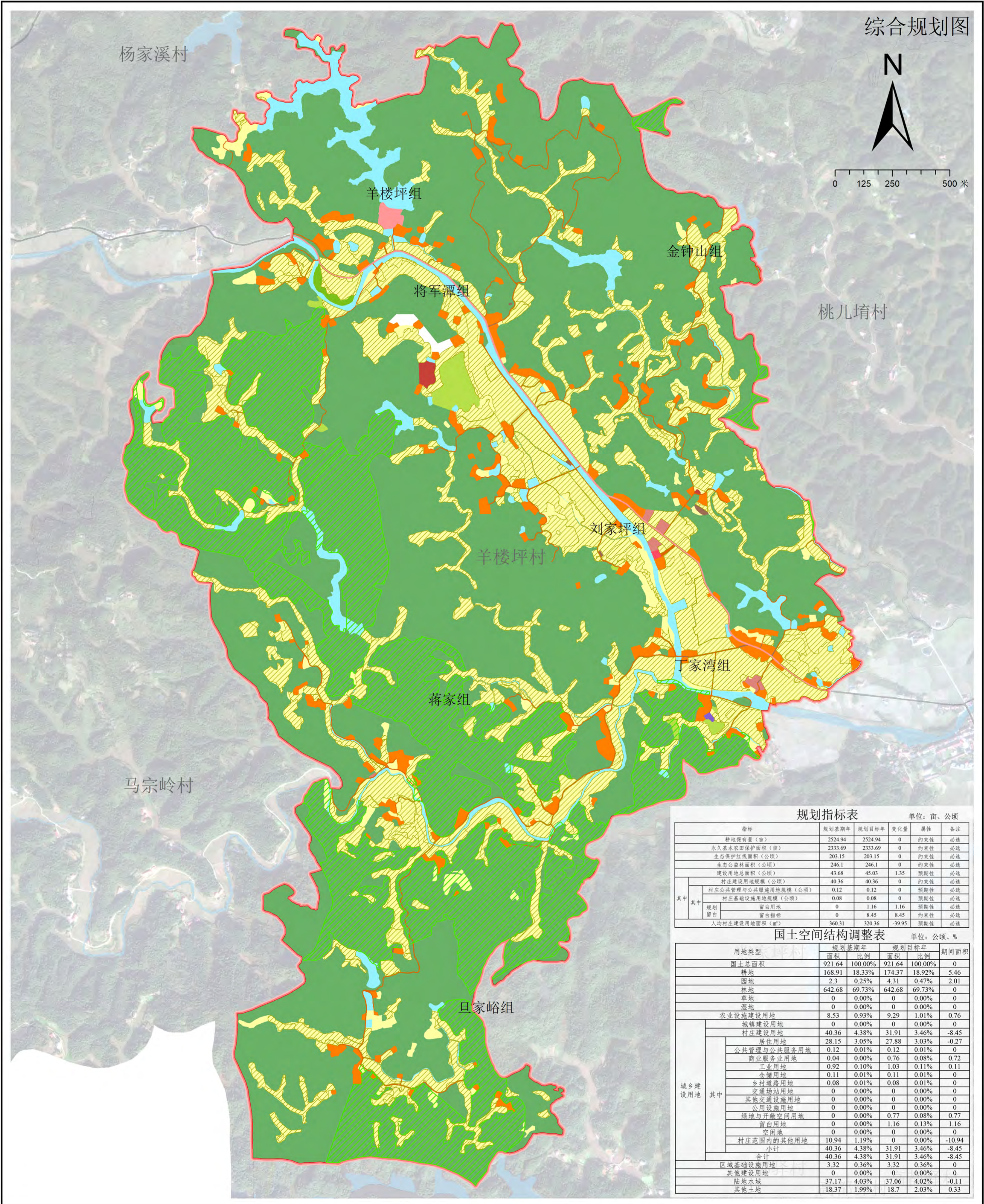
预期性目标规划至 2035 年规划范围内建设用地总规模不超过 45.03 公顷；村庄公共管理与公共服务设施用地规模 0.12 公顷；村庄基础设施用地规模 0.08 公顷；留白用地 1.16 公顷；人均村庄建设用地面积 320.36 平方米，土地利用集约节约水平得到提高。







桃源县观音寺镇羊楼坪村村庄规划（2021-2035年）



图例

- 永久基本农田

生态保护红线

规划用地用海
- 农业设施建设用地

商业服务业用地

公共管理与公共服务用地

公路用地
- 仓储用地

园地

坑塘水面
- 居住用地

工业用地

村庄内部道路用地

村道用地
- 林地

水工设施用地

水库水面

沟渠
- 河流水面

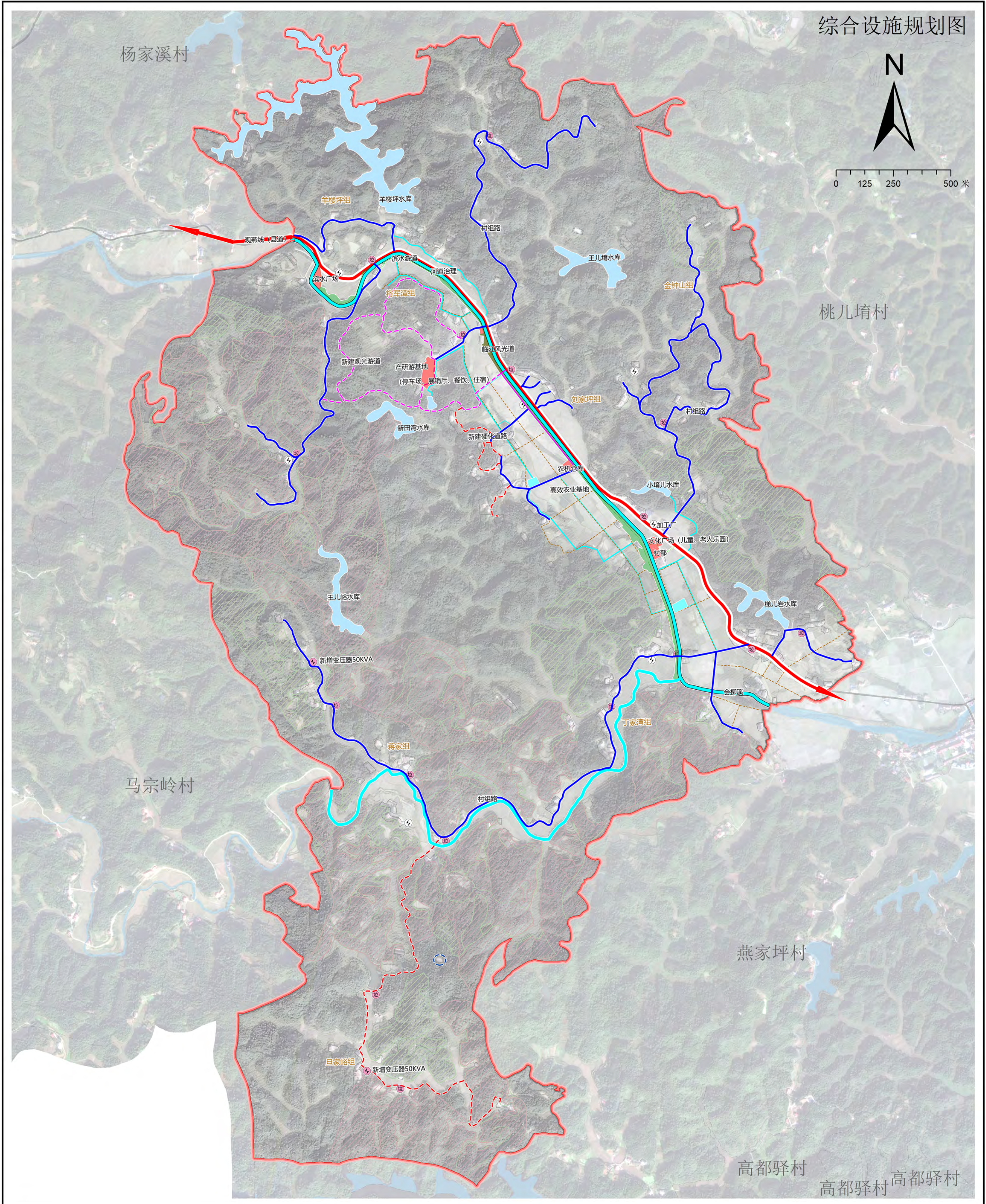
留白用地

绿地与开敞空间用地

耕地



# 桃源县观音寺镇羊楼坪村村庄规划（2021-2035年）

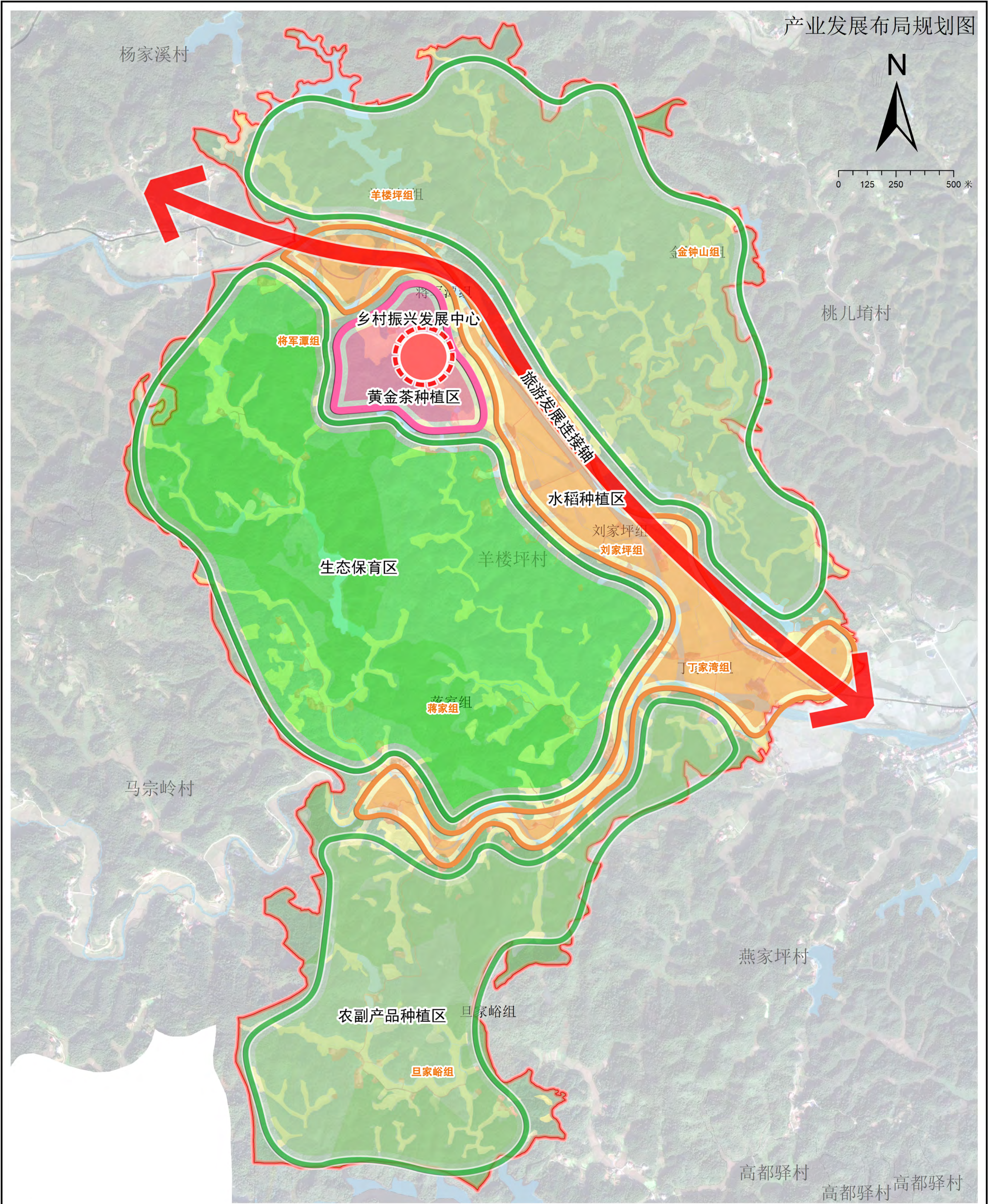


## 图例

- |         |        |       |
|---------|--------|-------|
| 广场      | 河道 沟渠  | 垃圾回收点 |
| 临江风光带   | 新建硬化道路 | 变压器   |
| 县道（观燕线） | 茶园观光游道 | 村界    |
| 村道      | 机耕道    |       |



# 桃源县观音寺镇羊楼坪村村庄规划（2021-2035年）



## 图例

- |         |          |
|---------|----------|
| 黄金茶种植区  | 乡村振兴发展中心 |
| 水稻种植区   | 旅游发展连接轴  |
| 农副产品种植区 | 村部       |
| 生态涵养区   | 村界       |



桃源县观音寺镇羊楼坪村村庄规划（2021-2035年）

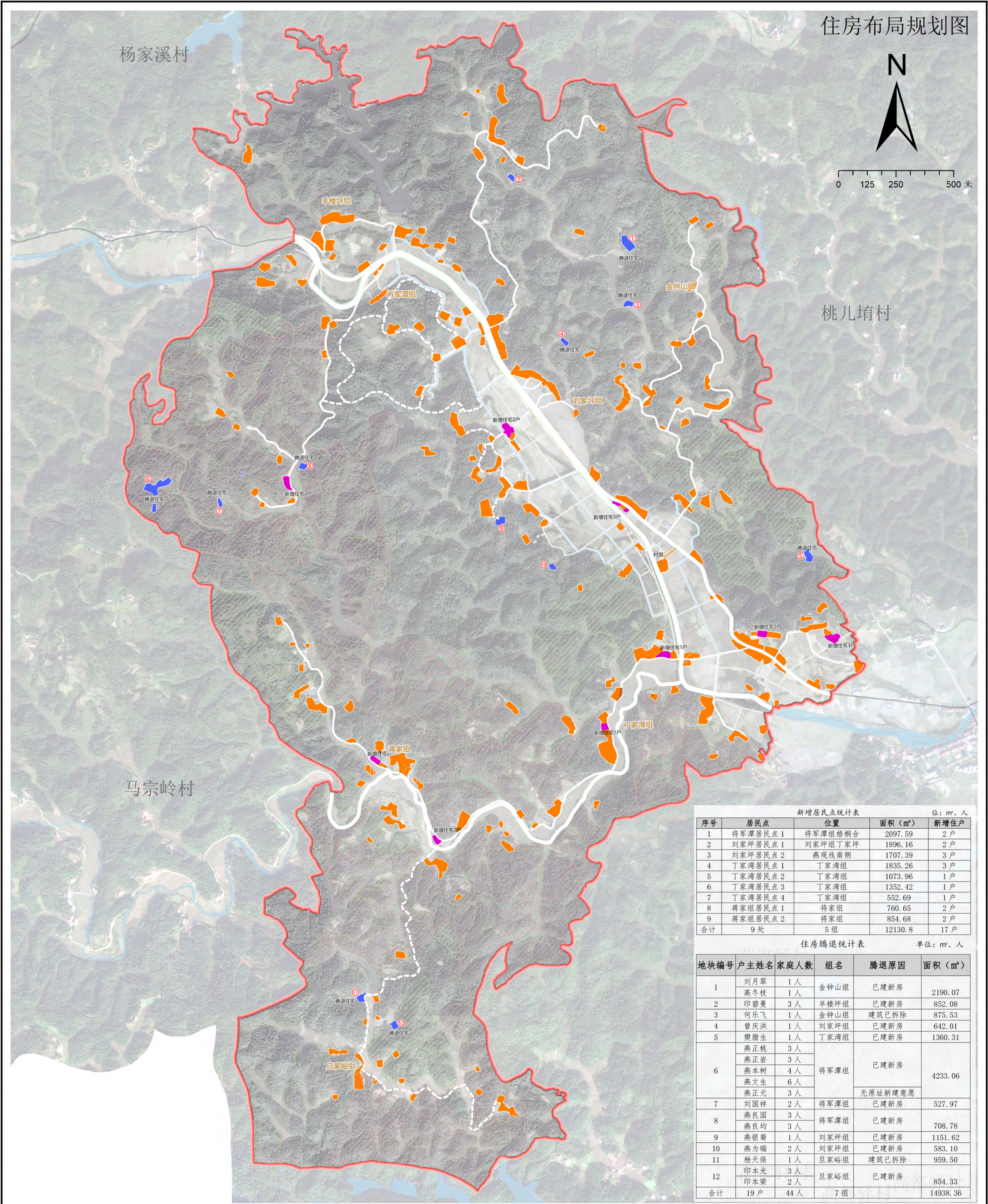


图 例

保留居住用地

腾退居住用地

新增居住用地

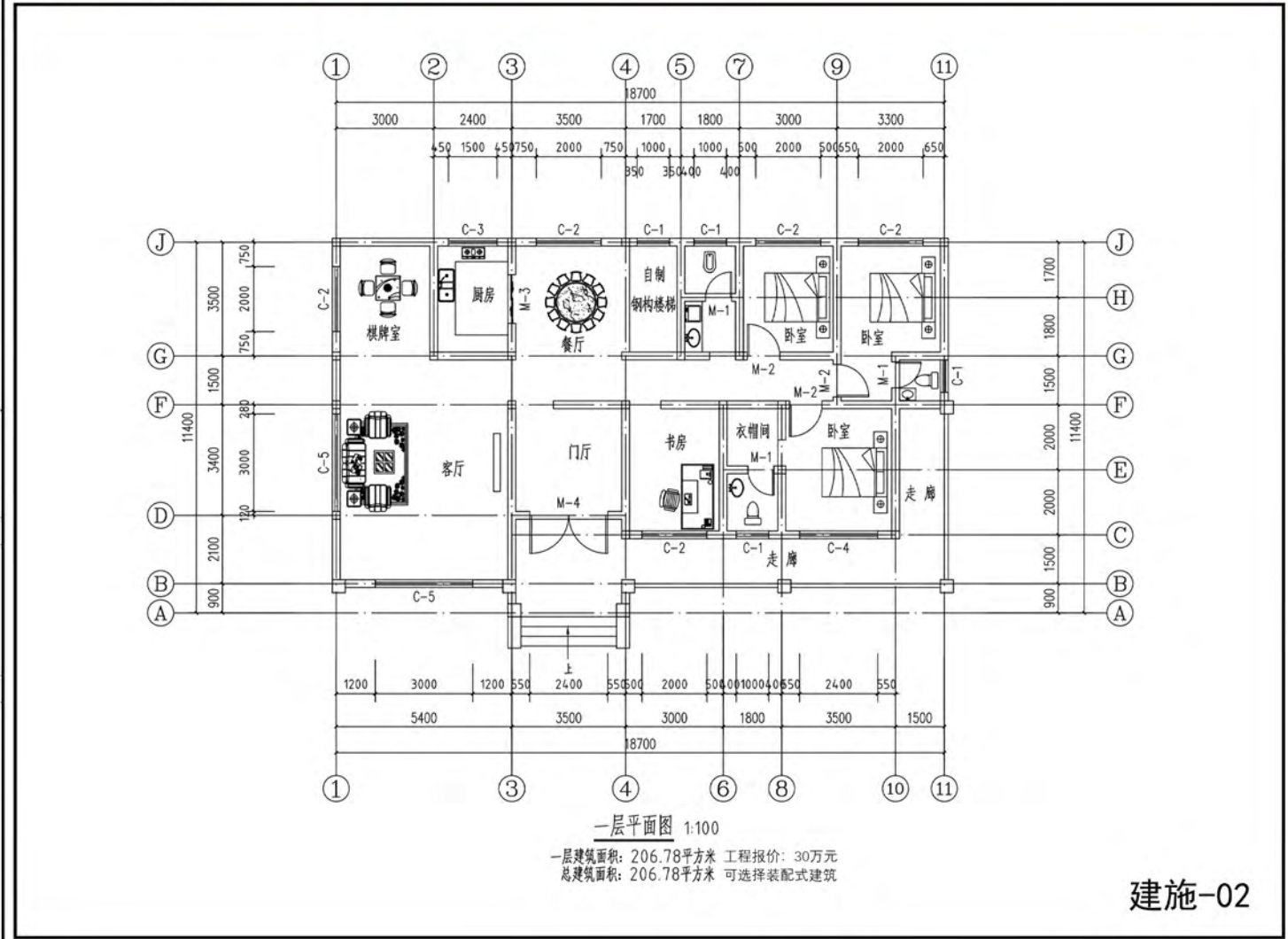
村界



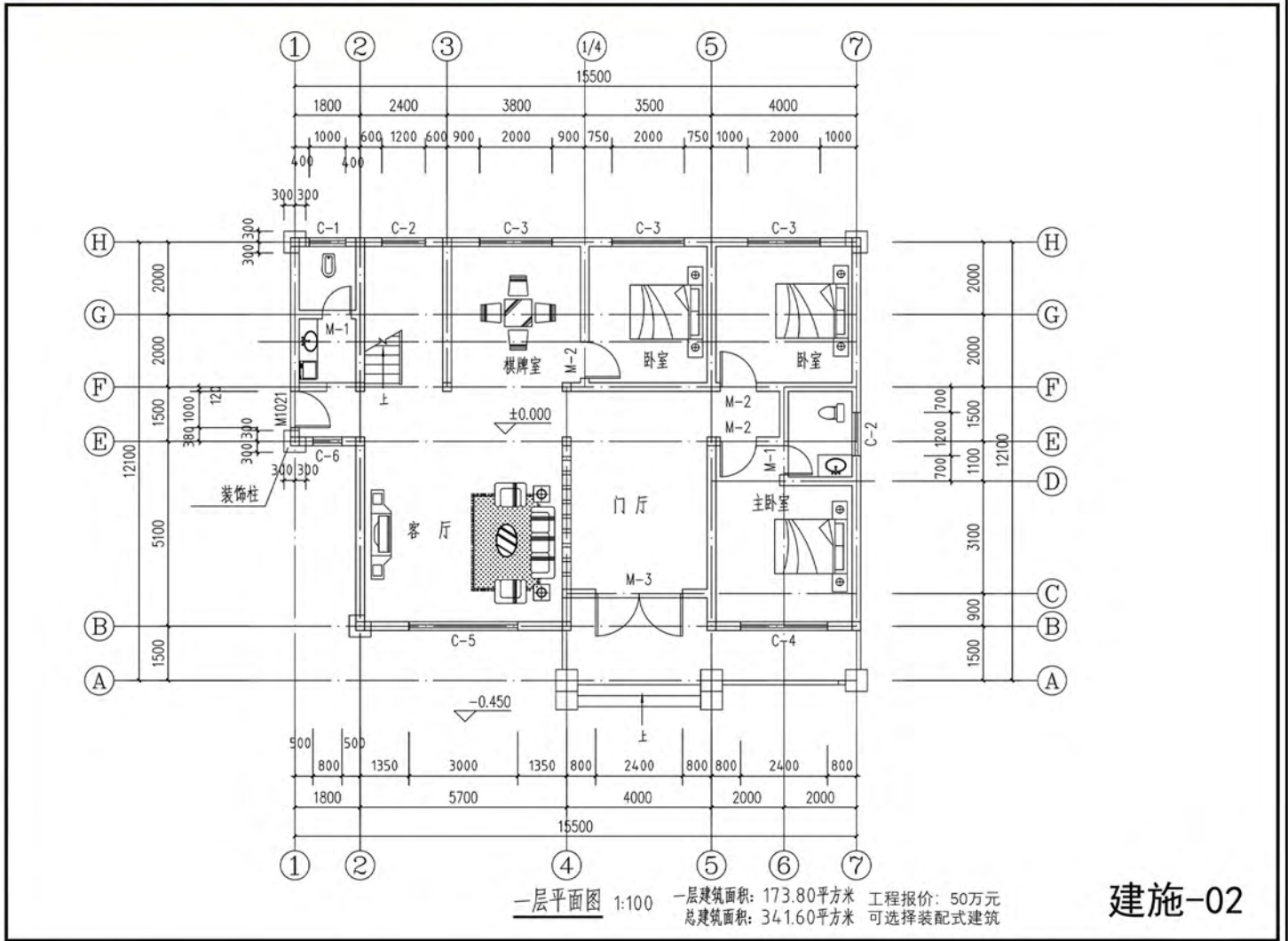
桃源县观音寺镇羊楼坪村村庄规划（2021-2035年）

乡村风貌设计图

居民建房建筑风貌设计



建施-02



建施-02

庭院风貌设计

小花园



清理房前屋后或庭院闲散用地，进行乡土花卉种植;引导农户选用色彩鲜艳的花卉品种，并结合花期进行四季花境营造;结合水井、农具等乡土要素进行花园造景;花卉可结合墙壁、门洞等建筑要素进行立体种植。

小菜园

清理农户房前屋后闲散用地、边角地空间、坍塌房屋等场所作为小菜园场地;



瓜果上墙

清理闲置用地营建科普菜园

利用村道旁的空闲地建设小菜园



墙脚种植胡萝卜等蔬菜



结合树池种植蔬菜



利用砖石、竹竿进行菜园围合



利用竹片进行门前菜池围合



# 桃源县观音寺镇羊楼坪村村庄规划（2021-2035年）

## 水域岸线风貌设计

## 乡村风貌设计图二

### 岸绿景美

可结合村庄内部或周边水体建设小广场、小游园等，配套必要的休闲设施。水边步道、亲水平台宜采用竹木或砖石等乡土材料，避免过度铺装；水边可种植耐水淹、耐贫瘠、适应性强的乡土树种，选择根系发达的地被植物，保持水土、保护坡岸，可设置休憩亭台、坐凳等设施以满足滨水游憩需要。



两岸种植竹林的河道



沿荷花塘的景观步道



配置休憩游船的河道



种植乡土植物的池塘



沿河修建的步道



结合村庄水体修建滨水小广场

## 产业项目风貌设计

茶旅接待中心建设、研学基地建设等应进行建设前统一规划设计，充分考虑产业共功能空间与景观环境、地形地貌、自然资源协调，提升产业项目内外的观赏性和体验感。



## 道路及公共空间风貌设计

规划村庄公共空间风貌塑造与管控以会柳溪沿线及茶旅基地为主要区域。结合会柳溪整治，以景观营造的方式进行柔化更新，以低干预的方式塑造出自然野趣、休闲亲和的滨水岸线风貌。





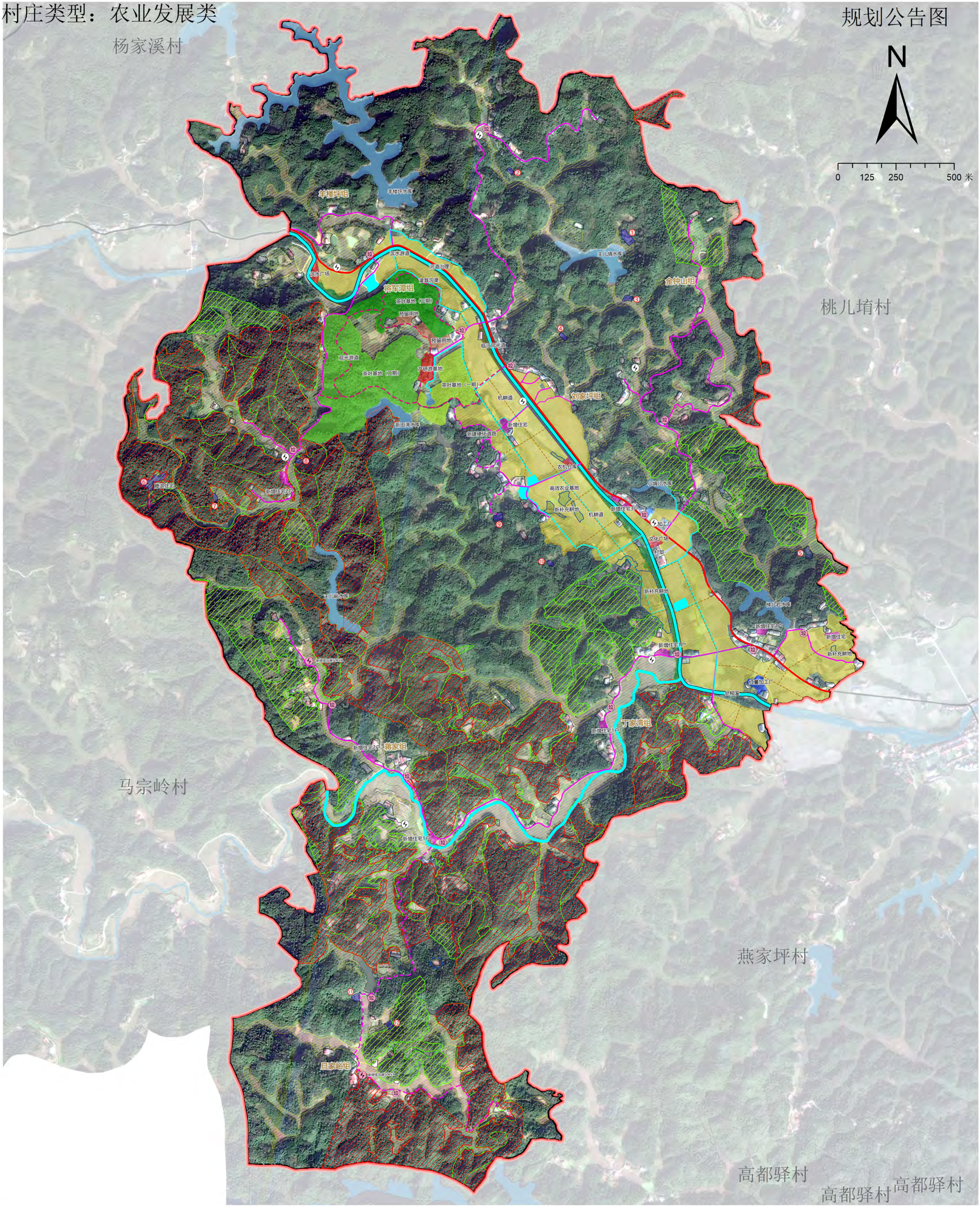
# 桃源县观音寺镇羊楼坪村村庄规划（2021-2035年）

村庄类型：农业发展类  
杨家溪村

规划公告图



0 125 250 500 米



## 图 例

- |  |        |  |      |
|--|--------|--|------|
|  | 新增用地   |  | 新建道路 |
|  | 留白用地   |  | 滨水游道 |
|  | 高效农业基地 |  |      |
|  | 黄金茶种植园 |  |      |