

黄石镇芭茅洲村村庄规划（2021—2035 年）

公告版

一、村庄概况

芭茅洲村位于桃源县西北部，黄石镇西部。东至香山村、新桥村，西接理公港镇、新铺村，南抵大谷村，北靠黄石水库管理处。距离桃源城区约 62 公里，距常德市区约 68 公里，车程约 1 个半小时。村内有县道 XJ55 贯穿村庄，交通较为不便。

二、规划范围

本次规划范围为桃源县黄石镇芭茅洲村行政区划范围，以 2020 年国土变更调查成果为基础数据，国土总面积为 1089.09 公顷。

三、规划期限

规划期限与桃源县黄石镇国土空间规划保持一致，2020 年为规划基期年，2025 年为规划近期年，2035 年为规划目标年。

四、规划目标

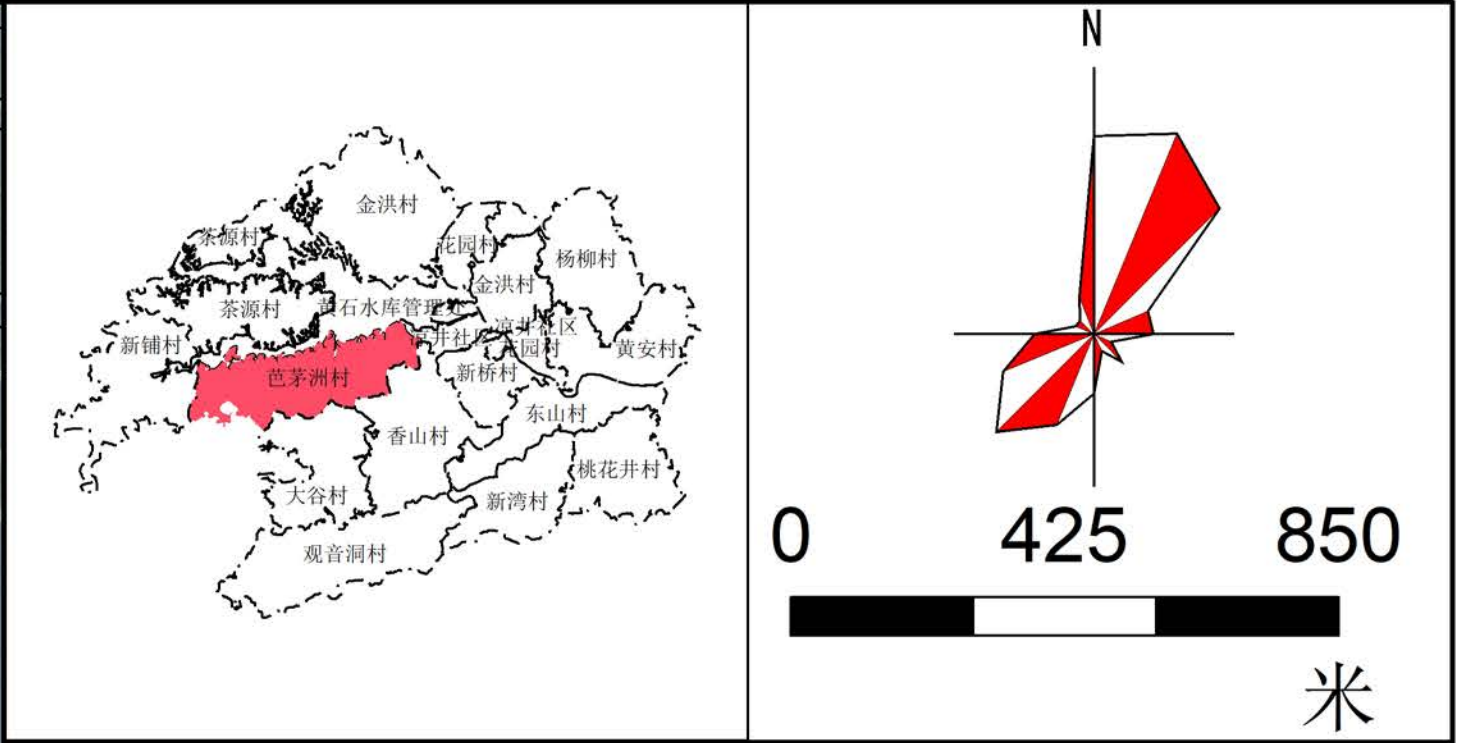
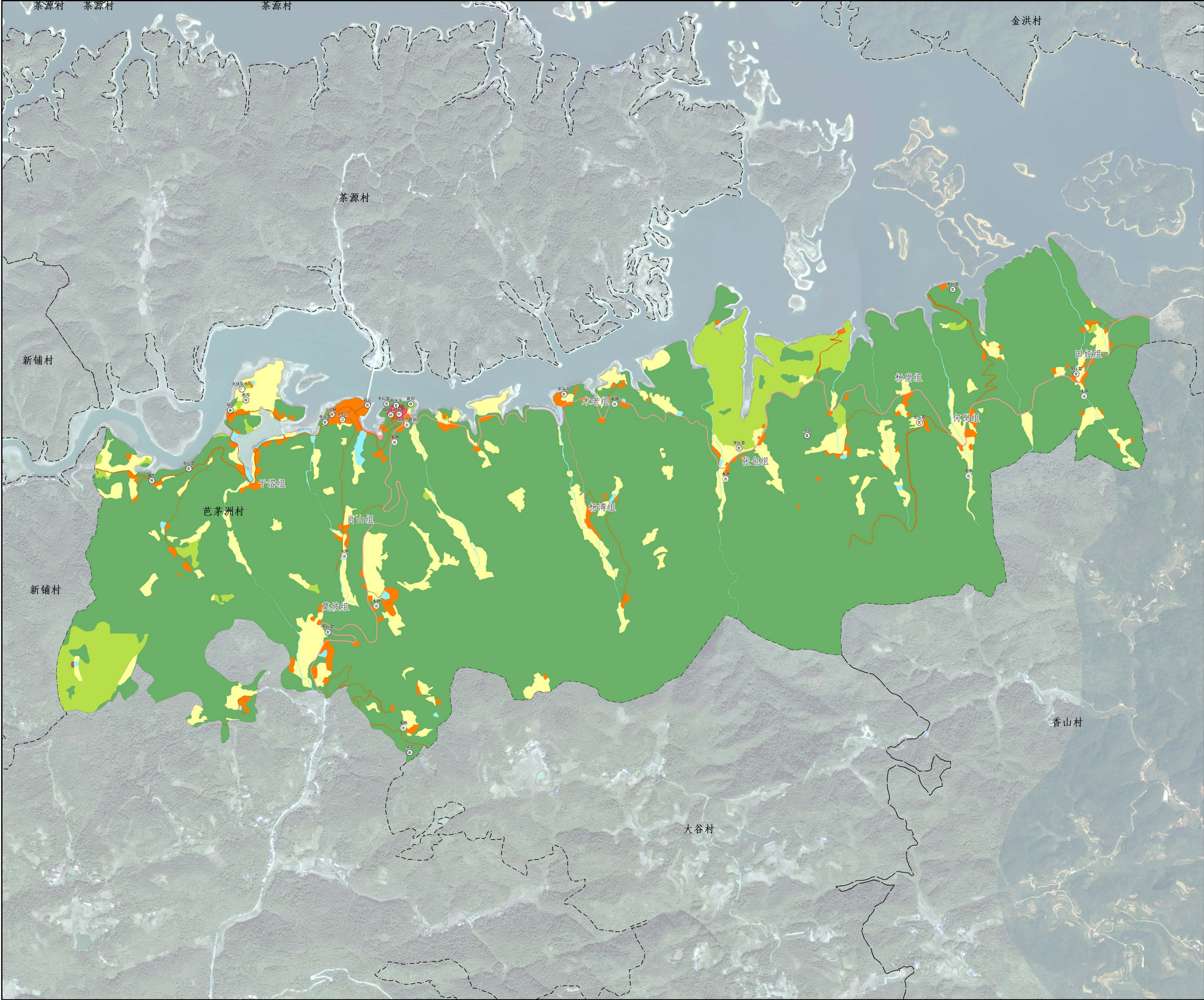
规划延续上位规划对芭茅洲村的规划指引和目标引领，结合现有资源，响应国家乡村振兴的重大决策，规划依托村内优良的生态环境、黄石湖、红色文化历史，将本村建设成桃源县全域范围内生态农业研学教育基地、黄石湖渔旅垂钓度假胜地、美丽乡村旅游精品示范村。

约束性目标规划至 2035 年，芭茅洲村耕地保有量不低于 1068.41 亩；永久基本农田保护面积 861.86 亩；生态公益林面积 269.22 公顷；生态保护红线 865.27 公顷；村庄建设用地规模不超过

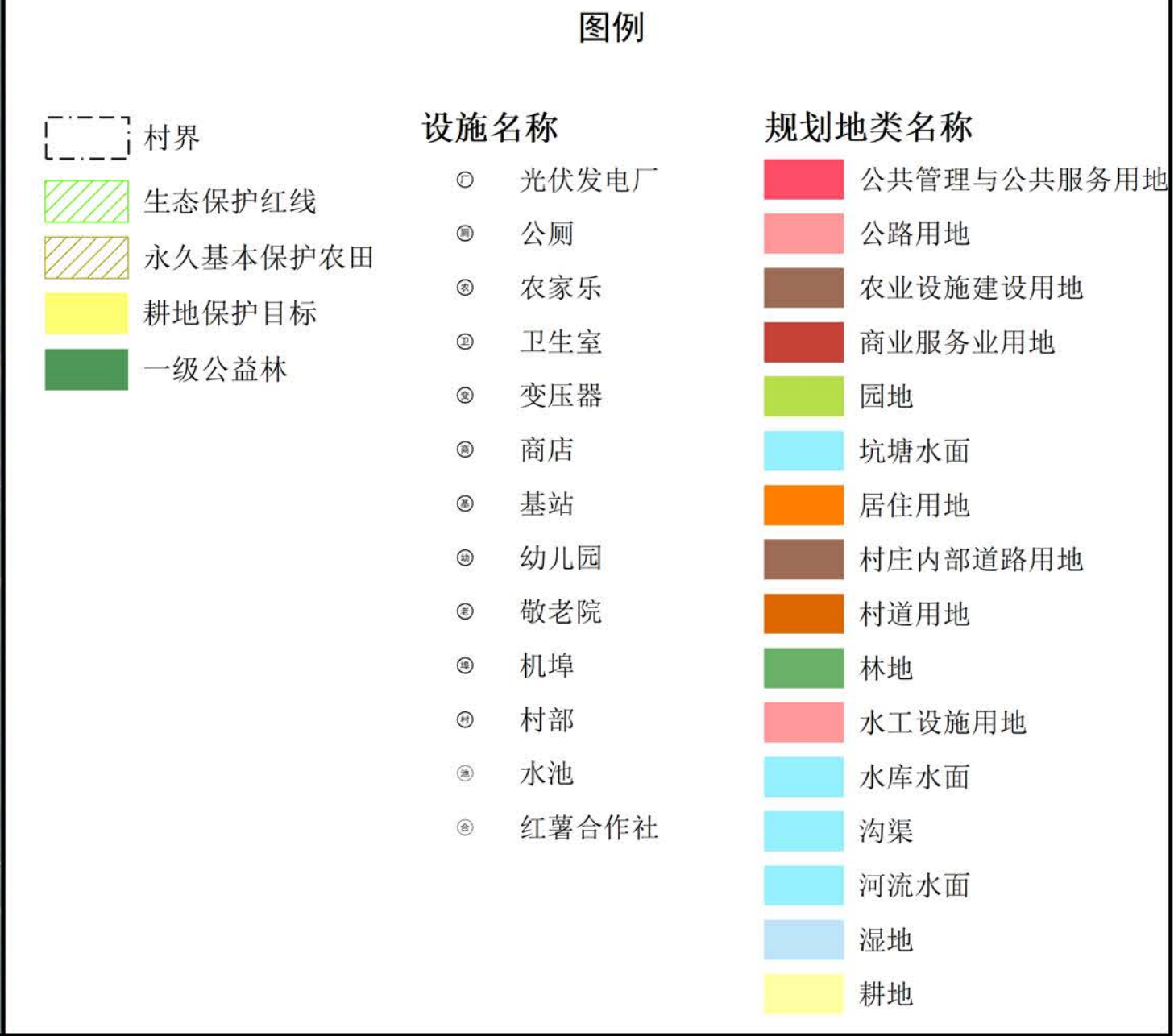
29.23 公顷；留白指标 1.00 公顷。

预期性目标规划至 2035 年规划范围内建设用地总规模不超过 35.36 公顷；村庄公共管理与公共服务设施用地规模 0.59 公顷；村庄基础设施用地规模 0.10 公顷；人均村庄建设用地面积 234.76 m²，较基期年减少 49.86 m²/人，土地利用集约节约水平得到提高。

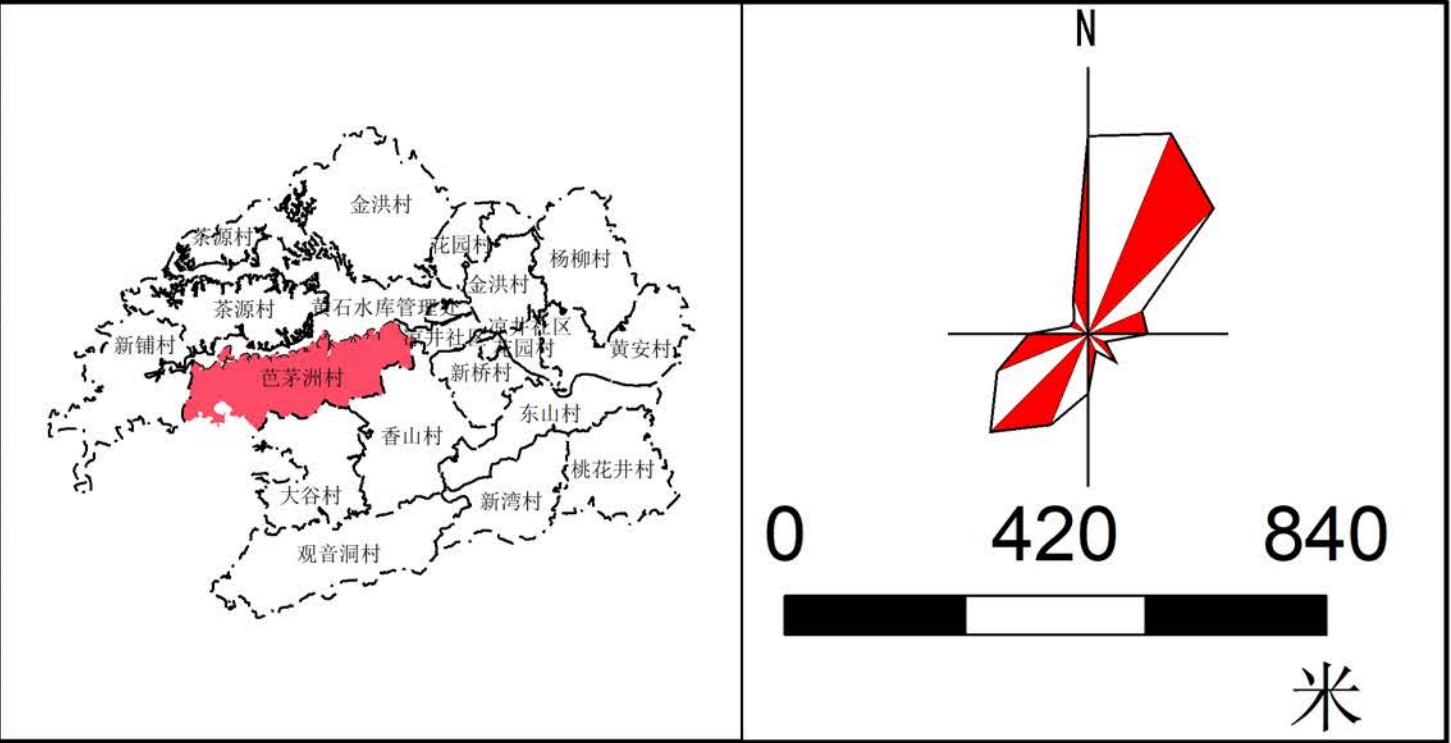
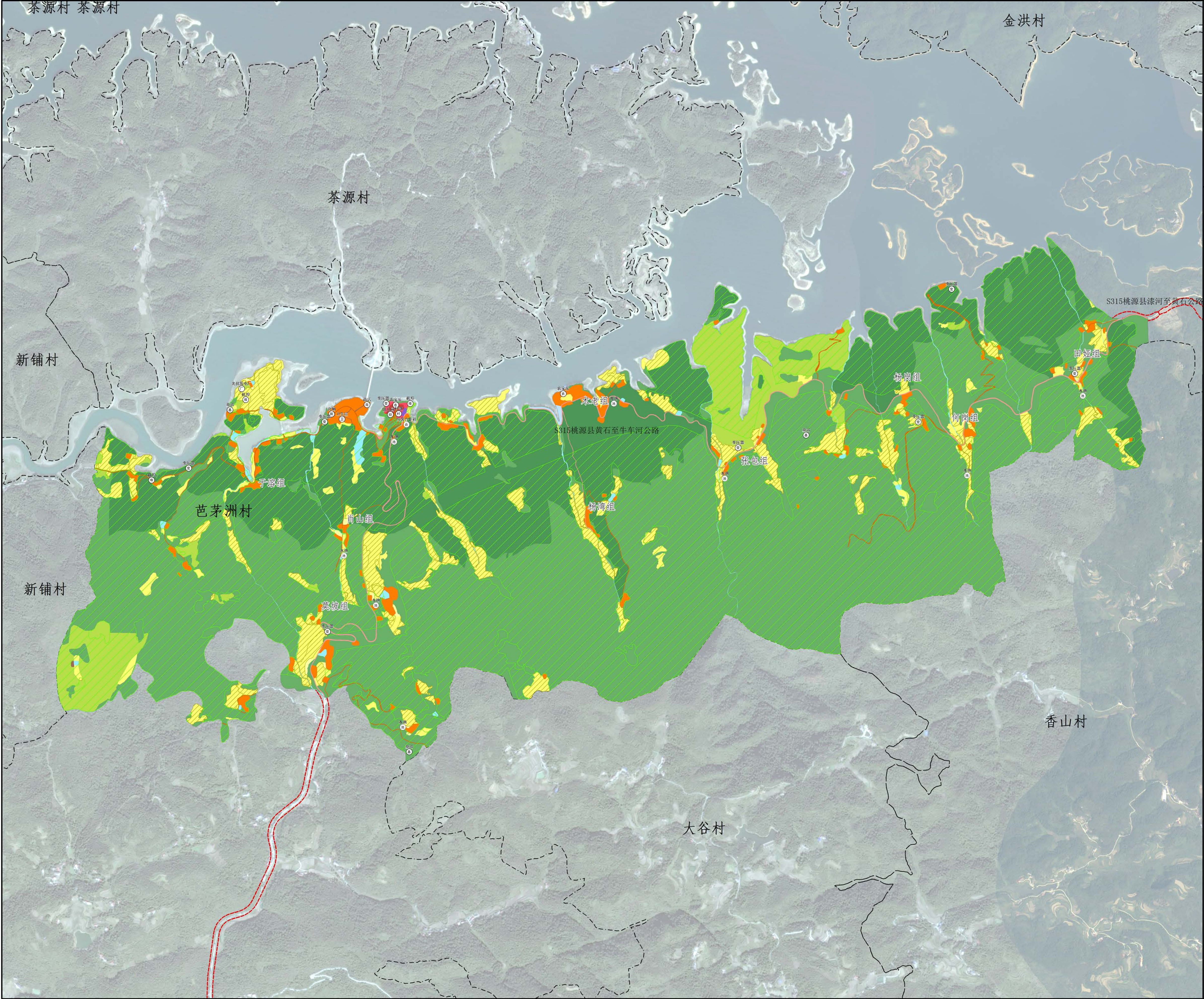
桃源县黄石镇芭茅洲村村庄现状图（2021-2035年）



国土空间用地现状表		
用地类型	现状基期年	
	面积	比例
国土总面积	869.06	100.00%
耕地	104.50	12.02%
园地	24.84	2.86%
林地	626.03	72.04%
草地	0.11	0.01%
湿地	0.00	0.00%
农业设施建设用地	11.55	1.33%
城乡建设用地	城镇建设用地	0.00
	村庄建设用地	41.74
	居住用地	27.10
	公共管理与公共服务用地	0.44
	商业服务业用地	0.14
	工业用地	1.00
	仓储用地	0.00
	乡村道路用地	0.10
	交通场站用地	0.00
	其他交通设施用地	0.00
	公用设施用地	0.38
	绿地与开敞空间用地	0.00
	留白用地	0.00
	空闲地	0.00
	村庄范围内的其他用地	12.58
	小计	41.74
	合计	41.74
区域基础设施用地		0.74
其他建设用地		0.03
陆地水域		44.90
其他土地		14.62

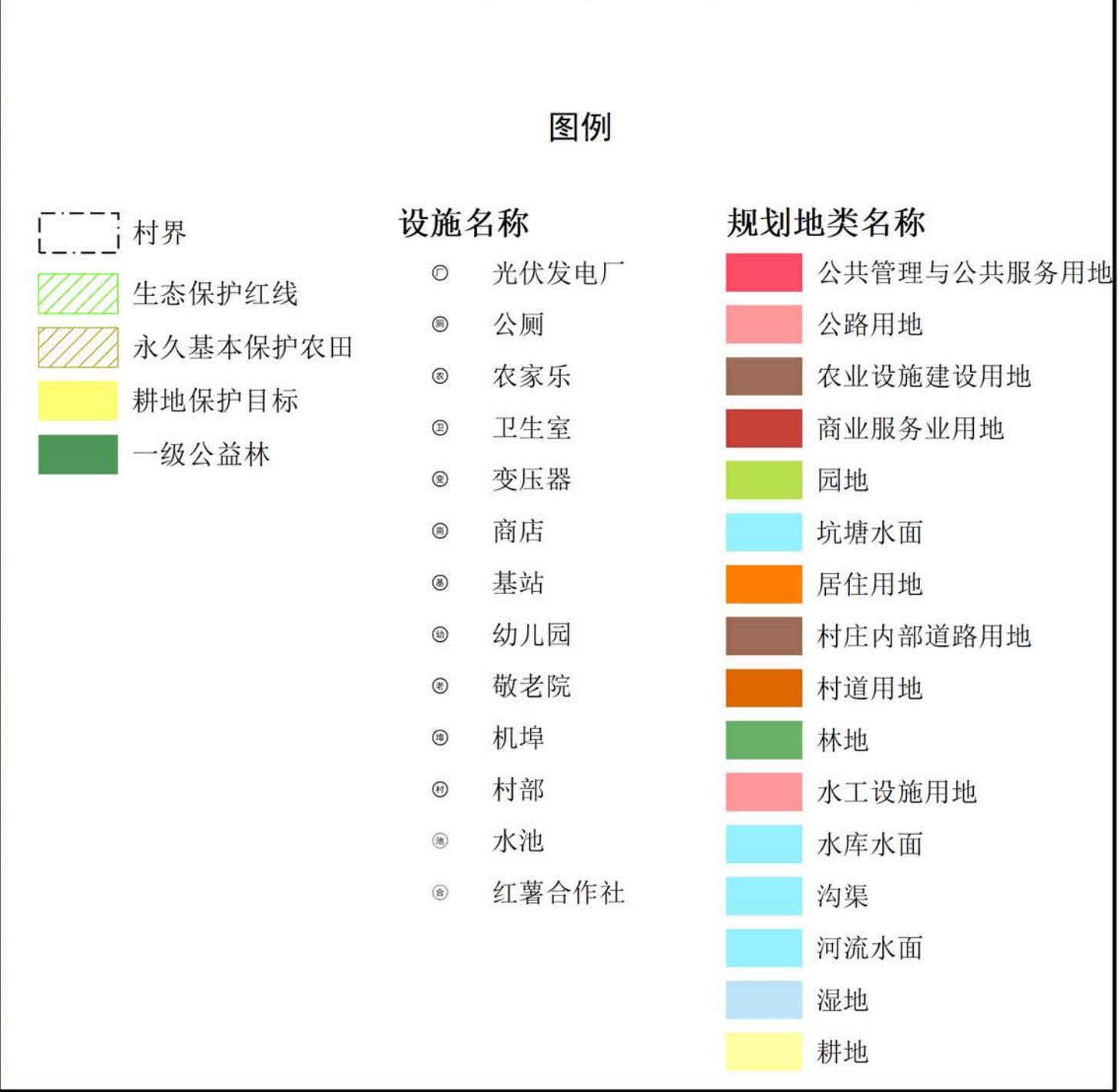


桃源县黄石镇芭茅洲村村庄规划图（2021-2035年）



规划指标表						
指标		规划基期年	规划目标年	变化量	属性	备注
耕地保有量（亩）		1068.41	1068.41	0	约束性	必须
永久基本农田保护面积（亩）		861.86	861.86	0	约束性	必须
生态保护红线面积（公顷）		865.27	865.27	0	约束性	必须
生态公益林面积（公顷）		269.22	269.22	0	约束性	必须
建设用地总面积（公顷）		35.36	35.36	0	预期性	必须
村庄建设用地规模（公顷）		29.23	29.23	0	约束性	必须
其中	村庄公共管理与公共服务设施用地规模（公顷）	0.6	0.59	-0.01	预期性	必须
	村庄基础设施用地规模（公顷）	0.1	0.1	0.23	预期性	必须
	规划留白	留白用地	-	-	预期性	必须
	留白指标	-	1	2	约束性	必须
人均村庄建设用地面积（㎡）		284.62	234.76	-49.86	预期性	必须

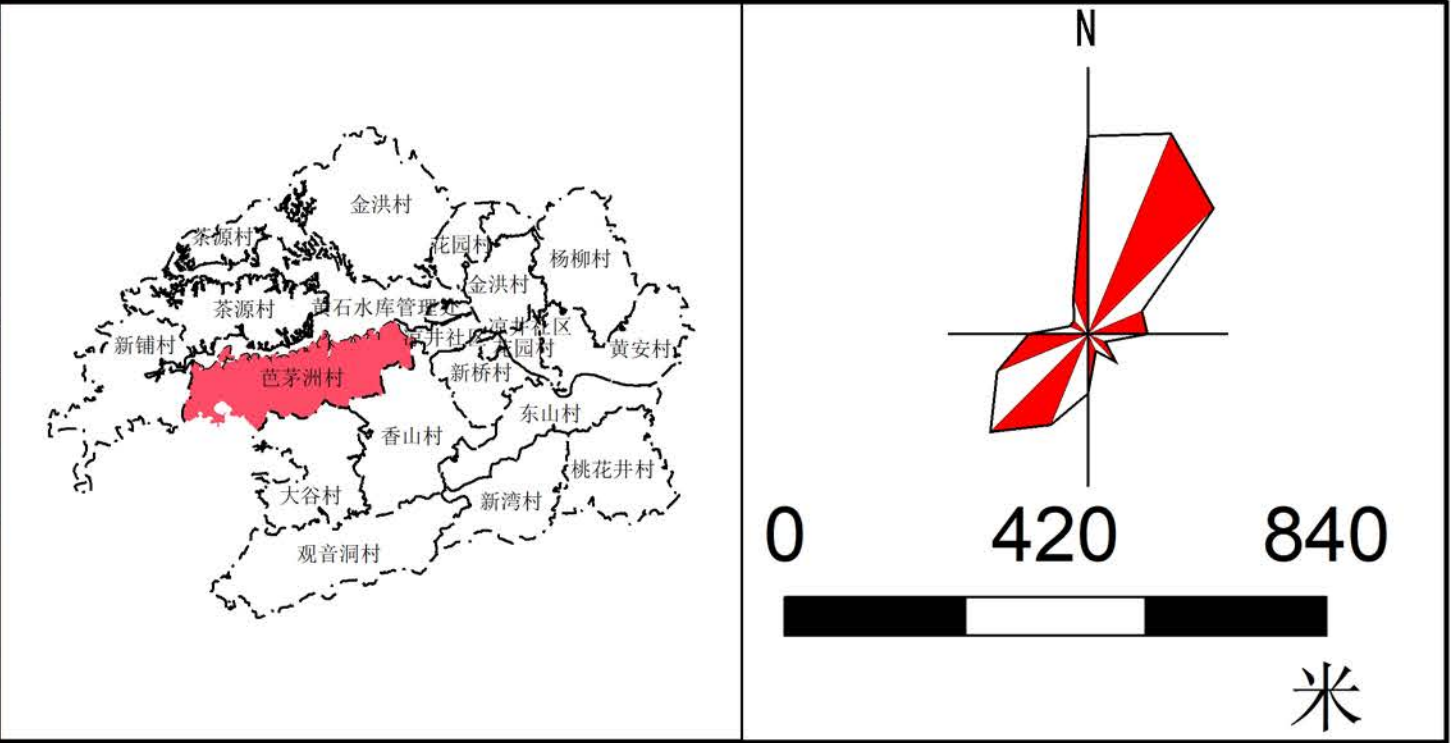
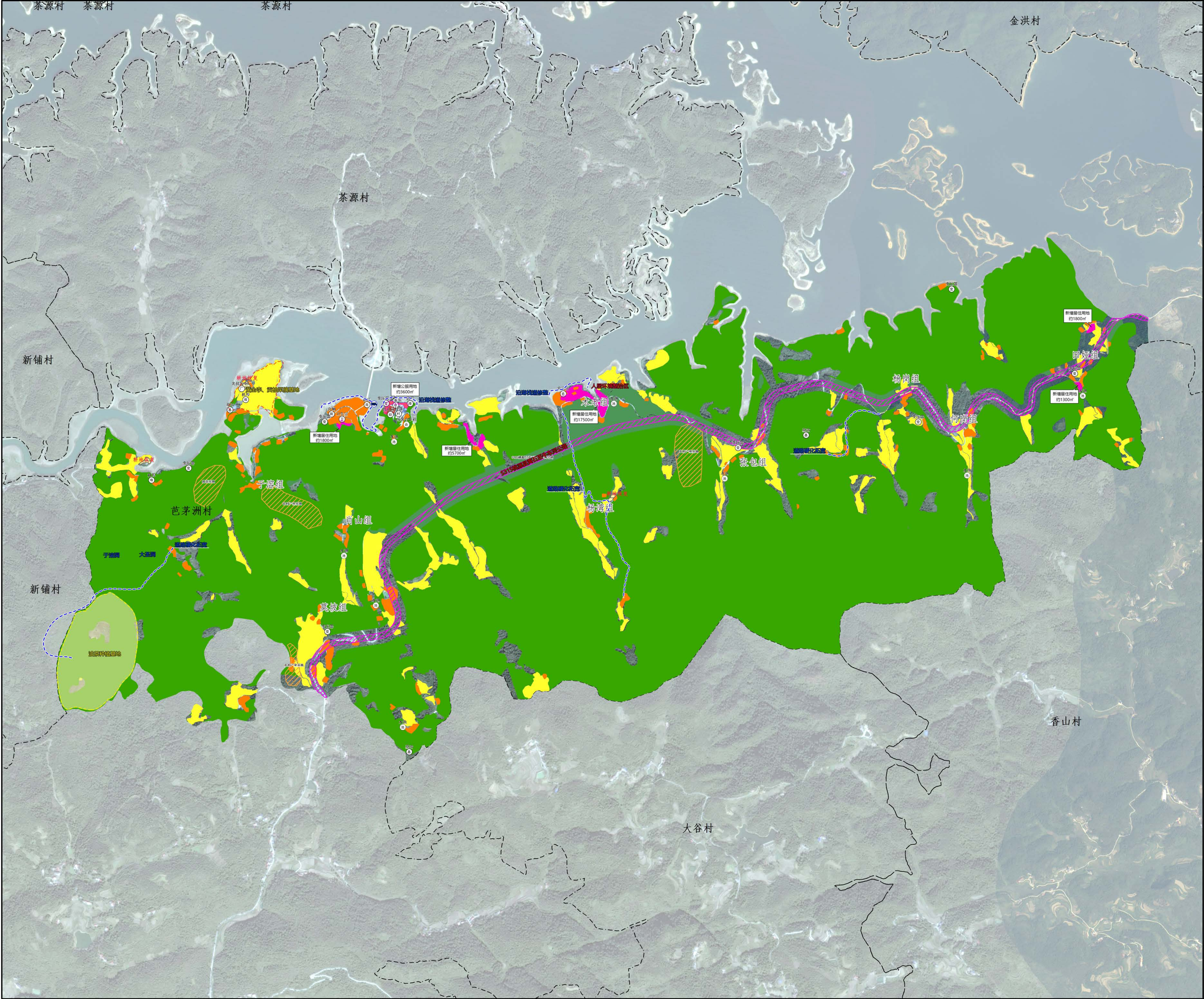
国土空间结构调整表						
用地类型	规划基期年		规划目标年		规划期间面积增减	
	面积	比例(%)	面积	比例(%)		
国土总面积	1089.09	100.00%	1089.09	100.00%	0.00	
耕地	71.35	6.55%	72.68	6.67%	1.33	
园地	56.75	5.21%	56.75	5.21%	0.00	
林地	902.07	82.83%	901.74	82.80%	-0.33	
草地	0.00	0.00%	0.00	0.00%	0.00	
湿地	0.80	0.07%	0.80	0.07%	0.00	
农业设施建设用地	5.36	0.49%	5.36	0.49%	0.00	
城乡建设用地	城镇建设用地	0.00	0.00%	0.00	0.00%	0.00
	村庄建设用地	29.23	2.68%	28.23	2.59%	-1.00
	居住用地	19.96	1.83%	26.99	2.48%	7.03
	公共管理与公共服务用地	0.60	0.06%	0.59	0.05%	-0.01
	商业服务业用地	0.18	0.02%	0.45	0.04%	0.27
	工业用地	0.00	0.00%	0.00	0.00%	0.00
	仓储用地	0.00	0.00%	0.10	0.01%	0.10
	乡村道路用地	0.10	0.01%	0.10	0.01%	0.00
	交通场站用地	0.00	0.00%	0.00	0.00%	0.00
	其他交通设施用地	0.00	0.00%	0.00	0.00%	0.00
	公用设施用地	0.00	0.00%	0.00	0.00%	0.00
	绿地与开敞空间用地	0.00	0.00%	0.00	0.00%	0.00
	留白用地	0.00	0.00%	0.00	0.00%	0.00
	空闲地	0.00	0.00%	0.00	0.00%	0.00
	村庄范围内的其他用地	8.39	0.77%	0.00	0.00%	-8.39
	小计	29.23	2.68%	28.23	2.59%	-1.00
	合计	29.23	2.68%	28.23	2.59%	-1.00
区域基础设施用地	6.13	0.56%	6.13	0.56%	0.00	
其他建设用地	0.00	0.00%	0.00	0.00%	0.00	
陆地水域	6.02	0.55%	6.02	0.55%	0.00	
其他土地	11.38	1.04%	11.38	1.04%	0.00	



桃源县黄石镇芭茅洲村集中居民点布局规划图（2021-2035年）



桃源县黄石镇芭茅洲村村庄规划公告图（2021-2035年）



近期建设一览表

项目类型	项目代码	名称	空间位置	用地面积	建设时间	项目预算	资金来源
一、农村产业融合示范项目	芭茅洲村-CYFZ-01	扩建油茶基地	于湾组	1500亩	2021-2025	100万	村民自筹
	芭茅洲村-CYFZ-02	扩建黄金李、贡柚采摘基地	于湾组	3000㎡	2021-2025	20万	村民自筹
	芭茅洲村-CYFZ-03	农村产业基地	张包组	500亩	2021-2025	100万	村民自筹
	芭茅洲村-CYFZ-04	改建民宿	原敬老院		2021-2025	100万	村民自筹
	芭茅洲村-CYFZ-05	改扩建红薯粉厂	肖山组		2021-2025	50万	村民自筹
	芭茅洲村-CYFZ-06	溶洞景点开发	于湾组		2021-2025	50万	村民自筹
二、土地综合整治	生态保护修复项目	芭茅洲村-STBIXF-01	黄石水库饮用水水源保护治理工程		2021-2025	100万	政府投资
	农用地整理项目	芭茅洲村-NDZL-01	耕地恢复	8.20亩	2021-2025	20万	政府投资
三、人居环境治理	给水设施	芭茅洲村-RJHJZZ-01	水池消毒	全村	2021-2025	10万	政府投资
	道路交通设施	芭茅洲村-RJHJZZ-02	组道拓宽	格湾组、何凤组、杨凤组	2021-2025	200万	政府投资
		芭茅洲村-RJHJZZ-03	S315桃源县黄石至牛车河公路	全村	2021-2025	200万	政府投资
		芭茅洲村-RJHJZZ-04	游客码头	肖山组	2021-2025	20万	村民自筹
	农田水利设施	芭茅洲村-RJHJZZ-05	机耕道整修	田堰组	2021-2025	15万	政府投资
	村容村貌提升改造项目	芭茅洲村-RJHJZZ-06	民居院落整治	全村	2021-2025	50万	政府投资
		芭茅洲村-RJHJZZ-07	沿湖栈道整修	肖山组、木老组	2021-2025	50万	政府投资

图例

- ⦿ 光伏发电厂

⦿ 公厕

⦿ 农家乐

⦿ 卫生室

⦿ 变压器

⦿ 商店

⦿ 基站

⦿ 幼儿园

⦿ 敬老院

⦿ 机埠

⦿ 村部

⦿ 水池

⦿ 红薯合作社
- 民生项目

交通项目

生态保护红线

永久基本保护农田

一级公益林

耕地恢复

规划公共管理与公共服务用地

规划商业服务业用地

新增居住用地

现状居住用地