

双溪口镇杨家坪村村庄规划（2021—2035 年）

公告版

一、村庄概况

杨家坪村隶属于桃源县双溪口镇，位于双溪口镇中部。东至龙珠山村、先锋村，西接黄龙村、一字山村，南抵金紫山村，北靠黄龙村。村内一条主要乡道自北向南穿境而过，为进出杨家坪村主要对外交通。杨家坪村交通便利，北部紧靠镇区，区位优势明显。规划范围。

本次规划范围为杨家坪村行政区范围，以 2020 年国土变更调查成果为基础数据，规划总面积约为 2.42 平方公里。

二、规划期限

规划期限与桃源县双溪口镇国土空间规划保持一致，规划基期年为 2020 年，近期目标年为 2025 年，规划目标年为 2035 年。

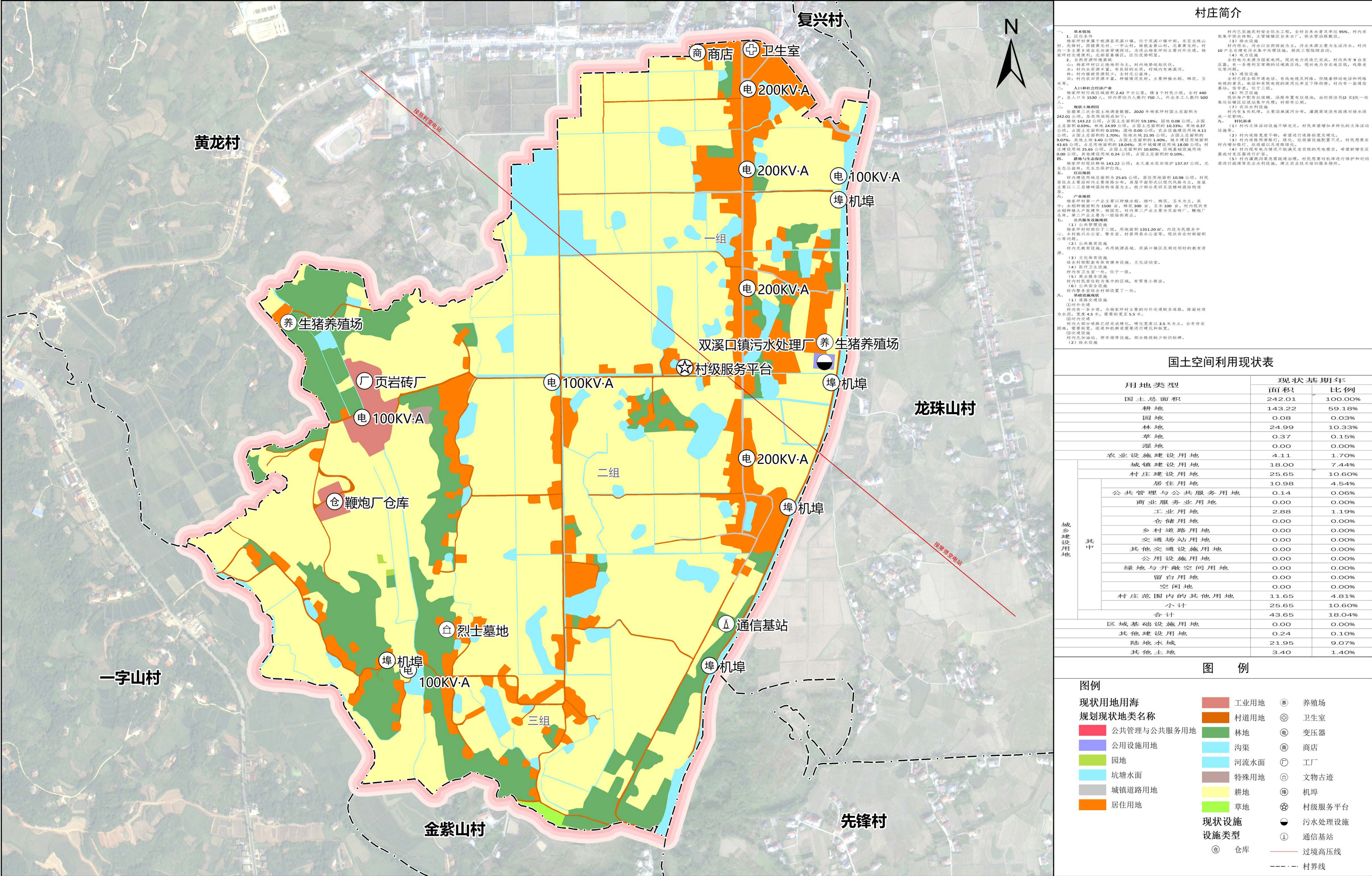
三、规划目标

按照整治规划的要求，使村庄结构基本趋于合理，基础设施基本配套，公共服务设施基本齐全，交通便捷畅通，村民生产，生活基本方便，人居环境得到较大改善，村民生活质量有所提高，村庄环境整洁优美。依托紧邻镇区的优势区位条件，以高标准农田示范基地、中共云头山支部旧址为基础，融入农业发展新思路和红色革命文化，以农产品加工、农业观光和重温红色之路旅游增加村民收入，将杨家坪村打造成为宜业宜居宜游示范村。

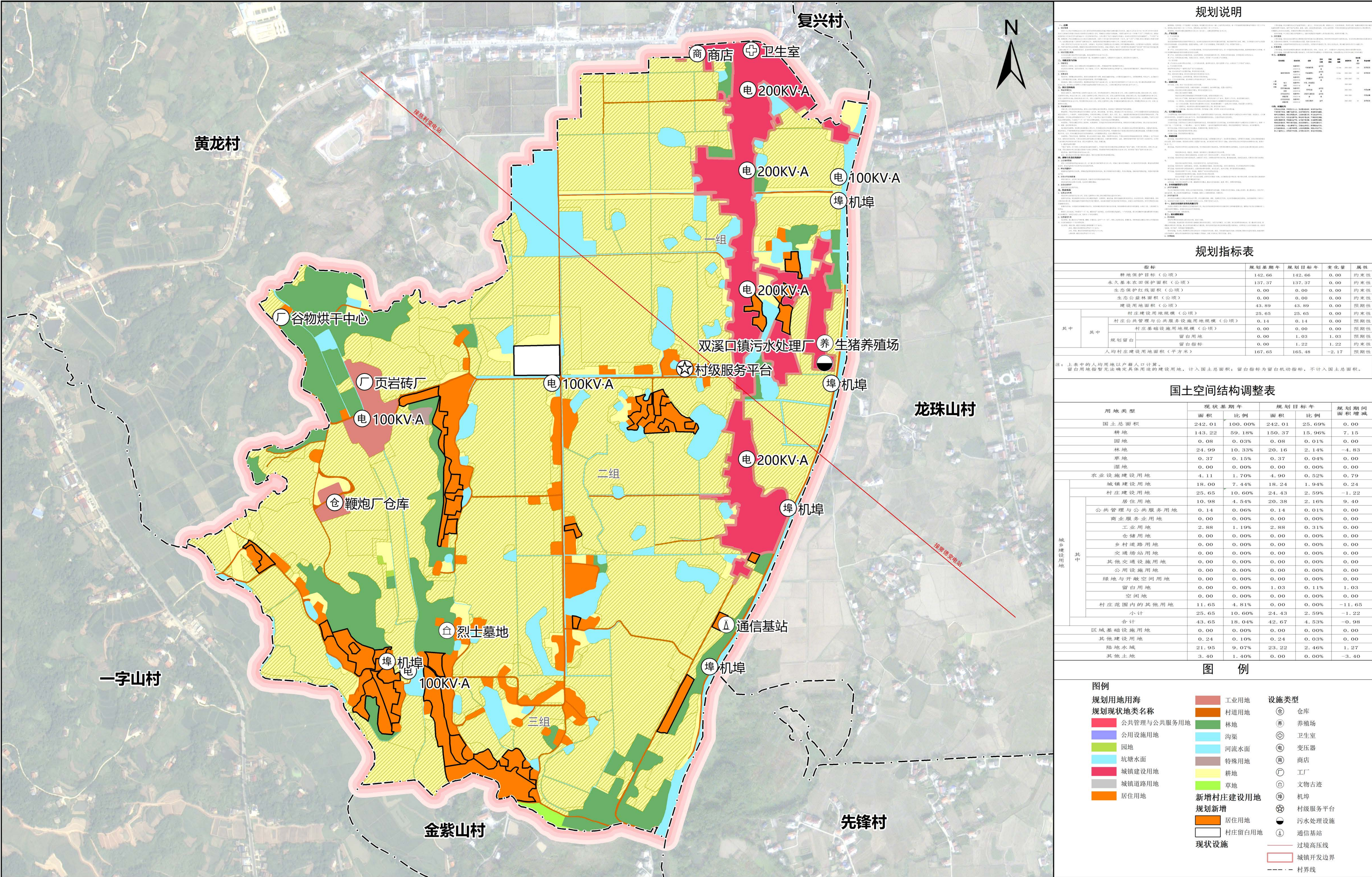
约束性目标规划至 2035 年，杨家坪村耕地保有量不低于 142.66 公顷；永久基本农田保护面积 137.37 公顷；村庄建设用地规模不超过 25.65 公顷；留白用地 1.03 公顷；留白指标 1.22 公顷。

预期性目标规划至 2035 年规划范围内建设用地总规模不超过 43.89 公顷；村庄公共管理与公共服务设施用地规模 0.14 公顷；留白用地 1.03 公顷；人均村庄建设用地面积 103.29 平方米。

桃源县双溪口镇杨家坪村村庄现状图（2021年）



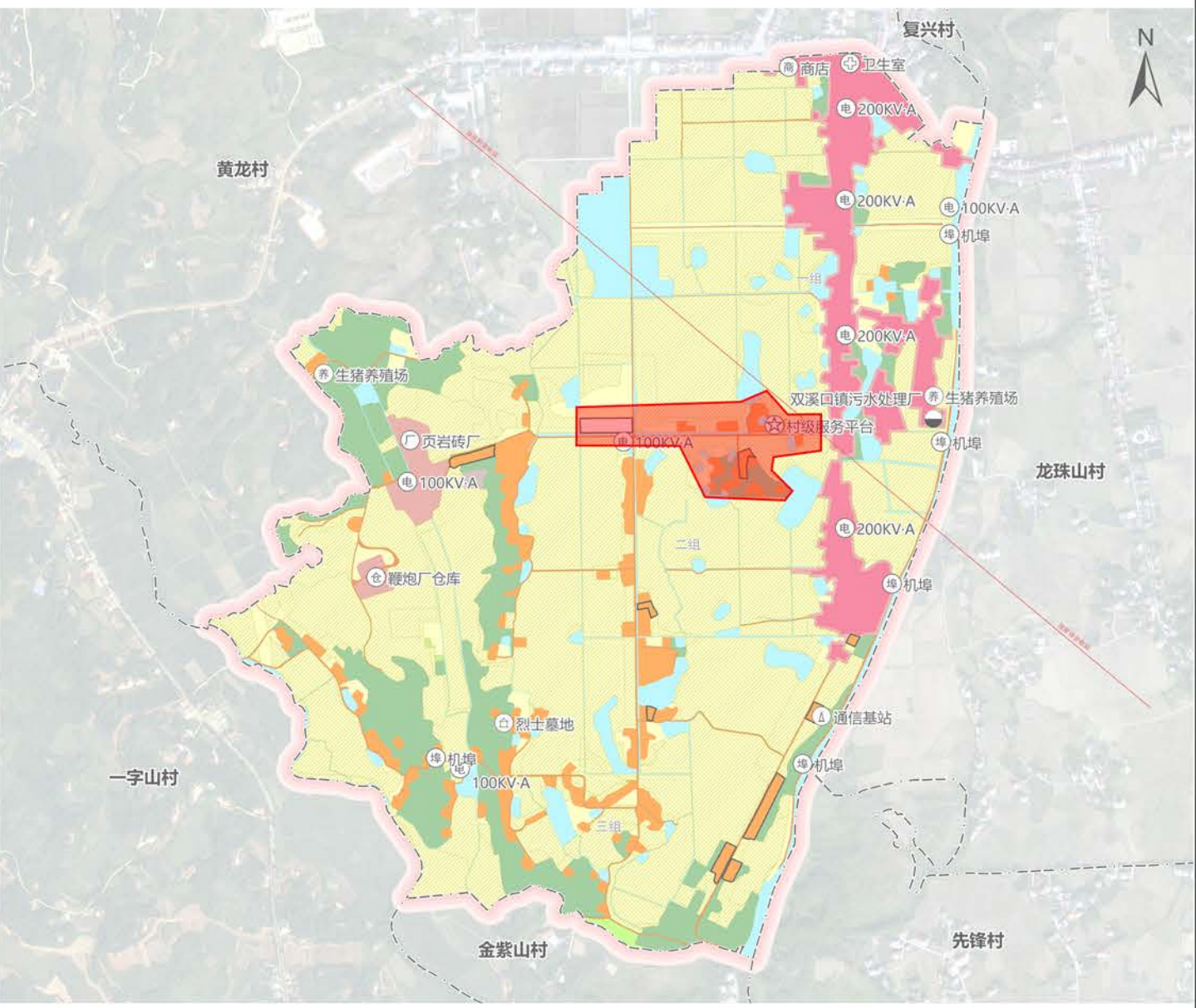
桃源县双溪口镇杨家坪村村庄规划图（2021-2035年）



桃源县双溪口镇杨家坪村集中居民点规划布局图（2021-2035年）



居民点在村里的位置



说明

- 1、选址控制
禁止建设区内严禁新建、翻建、扩建私宅；坚持“一户一宅”，原则上先拆除旧房，再建新房，有特殊情况在建设过程中必须保留旧房的，应在新房建成后一个月内拆除旧房。
- 2、退让控制
县道：建筑后退道路用地边界线不少于10米；
乡道、村道：建筑后退道路用地边界线不少于5米；
山塘沟渠：建筑后退边界线不少于5米。
- 3、面积控制
农村村民一户只能拥有一处宅基地。村民建住宅应符合乡（镇）土地利用总体规划。每一户用地面积若使用耕地不得超过一百三十平方米，使用荒山荒地不超过二百一十平方米，使用其他土地不超过一百八十平方米。
- 4、高度控制
规划村内建筑层数控制在3层以内（含3层），总建筑高度控制在15米以内。

图例

- ① 村级服务平台（村部）
- ② 保留住宅
- ③ 新增住宅
- ④ 规划留白用地
- ⑤ 林地
- ⑥ 农田
- 村界

桃源县双溪口镇杨家坪村村庄规划公告图（2021-2035年）

